

СИСТЕМА Q1-Q4

Подготовка поверхности
под различные финишные покрытия



ТРЕБОВАНИЯ К КАЧЕСТВУ ПОВЕРХНОСТИ ПОД РАЗЛИЧНЫЕ ФИНИШНЫЕ ПОКРЫТИЯ



Компания КНАУФ разработала специальный классификатор уровней качества подготовки поверхности под различные финишные покрытия с применением собственных строительных смесей и листовых материалов.

Чтобы финишное покрытие оправдало ожидания и прослужило долго, под него должно быть подготовлено правильное, соответствующее основание. Но между различными участниками строительного процесса (заказчик, архитектор, строитель) в процессе подготовки основания часто возникает недопонимание. Понятия «ровный», «гладкий», «под покраску», «под плитку», «под обои» — субъективны и каждым воспринимаются по-своему. Поэтому компания КНАУФ предлагает разработанную в Германии и гармонизи-

рованную с российскими строительными нормами (СП 71.13330.2017) систему Q1–Q4 («Q» — от немецкого Qualität, «качество»). «Q1–Q4» — это набор рекомендаций по подготовке и оценке качества поверхности в зависимости от различных видов финишных покрытий. Данная система дает возможность четко и однозначно определять уровни подготовки поверхностей с учетом их назначения. С одной стороны, это своеобразный регламент работ, позволяющий контролировать каждый этап и слой финишной

отделки, с другой — объективный критерий оценки качества поверхности. Соответственно, при подготовке поверхности под определенное финишное покрытие все участники строительного процесса могут говорить на одном языке. Система Q1–Q4, подразделяет качество отделки поверхности на несколько уровней — от низшего Q1 до высшего Q4. Эта градация разработана как для систем сухого строительства, так и для систем на базе штукатурок.

Уровень качества поверхности	Требования к декоративным свойствам поверхности		Варианты финишного покрытия
Q1	Не предъявляются	<p>Допускаются</p> <ul style="list-style-type: none"> › Отклонения по вертикали 3 мм на 2 пог. м › Видимые выемки, царапины, задиры и отпечатки от инструментов (глубиной до 3 мм) › Локальные наплывы штукатурного/шпаклевочного раствора (высотой не более 2 мм) › Тени от бокового света 	<ul style="list-style-type: none"> › Керамическая плитка › Декоративная штукатурка с зерном более 2 мм › Облицовка декоративными элементами на клею
Q2	Обычные	<p>Допускаются</p> <ul style="list-style-type: none"> › Отклонения по вертикали 2 мм на 2 пог. м › Видимые выемки, царапины, задиры и отпечатки от инструментов (глубиной до 1 мм) › Локальные наплывы штукатурного/шпаклевочного раствора (высотой не более 1 мм) › Тени от бокового света 	<ul style="list-style-type: none"> › Структурные обои › Стеклообои › Жидкие обои › Тяжелые виниловые обои › Текстурная/структурная краска › Декоративная штукатурка с зерном от 1 мм
Q3	Повышенные	<p>Допускаются</p> <ul style="list-style-type: none"> › Отклонения по вертикали 1 мм на 2 пог. м › Видимые царапины от шлифовочного абразива (глубиной до 0,3 мм) › Тени от бокового света (менее, чем при Q2) <p>Не допускаются</p> <ul style="list-style-type: none"> › Видимые выемки, задиры и отпечатки от инструментов › Локальные наплывы штукатурного/шпаклевочного раствора 	<ul style="list-style-type: none"> › Матовая краска › Тонкие обои › Декоративная штукатурка с зерном менее 1 мм
Q4	Максимальные	<p>Допускаются</p> <ul style="list-style-type: none"> › Отклонения по вертикали 0,5 мм на 2 пог. м <p>Не допускаются</p> <ul style="list-style-type: none"> › Видимые выемки, задиры и отпечатки от инструментов › Локальные наплывы штукатурного/шпаклевочного раствора › Видимые царапины и задиры от шлифовочного абразива › Тени от бокового света 	<ul style="list-style-type: none"> › Полуглянцевая краска › Венецианская штукатурка › Лаковые/перламутровые покрытия › Металлические обои

Q1

Варианты финишных покрытий

- › Керамическая плитка
- › Декоративная штукатурка с зерном более 2 мм
- › Облицовка декоративными элементами на клею

Системы на базе листовых материалов

Чем добиться

- Листовые материалы
- Шпаклевки для стыков
- Армирующие ленты для стыков
- Грунтовки

КНАУФ-лист, КНАУФ-суперлист
КНАУФ-Фуген, КНАУФ-Унифлот
специальная лента КНАУФ-Курт, бумажная перфорированная лента
КНАУФ-Тифенгрунд

Как добиться

Конструкции из КНАУФ-листов* должны быть смонтированы с соблюдением всех технологий.

- › Шаг 1: Обрезные кромки КНАУФ-листов* прогрунтовать КНАУФ-Тифенгрунд
- › Шаг 2: Вариант 1: продольные и торцевые стыки КНАУФ-листов* зашпаклевать на ширину двух кромок с помощью КНАУФ-Фуген и армирующей ленты
Вариант 2: для полукруглых утоненных кромок (ПЛУК) КНАУФ-листов возможно применение КНАУФ-Унифлот без армирующей ленты

Требования к поверхности

Допускаются

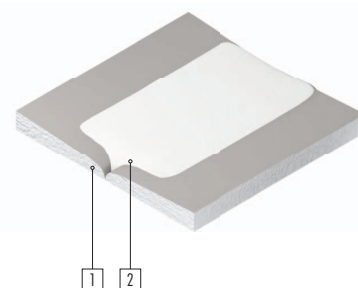
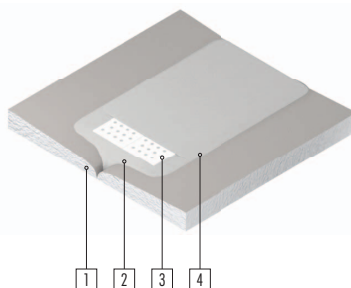
- › Отклонения по вертикали 3 мм на 2 погонных метра
- › Видимые выемки, царапины, задиры и отпечатки от инструментов (глубиной до 3 мм)
- › Локальные наплывы шпаклевочного раствора в стыке (высотой ≤ 2 мм)
- › Зазор в области зашпаклеванных стыков до 2 мм
- › Тени от бокового света

Схематичное изображение

Вариант 1

Вариант 2

1. КНАУФ-лист, кромка ПЛУК
2. Вариант 1: основной слой КНАУФ-Фуген
Вариант 2: основной слой КНАУФ-Унифлот
3. Армирующая лента
4. Накрывочный слой КНАУФ-Фуген



* Качества поверхности Q1 можно также добиться с применением конструкций с гипсоволокнистыми КНАУФ-суперлистами при соблюдении технологий их монтажа и заделки стыков.



Системы на базе штукатурок

Чем добиться

■ Штукатурки

КНАУФ-Ротбанд, КНАУФ-Гольдбанд, КНАУФ-ХП Старт, КНАУФ-МП 75, КНАУФ-МН Старт

Как добиться

Основание под штукатурку должно быть подготовлено в соответствии с рекомендациями КНАУФ.

- Шаг 1: КНАУФ-Ротбанд* нанести по установленным маячковым профилям и выровнять
- Шаг 2: Выполнить подрезку правилом

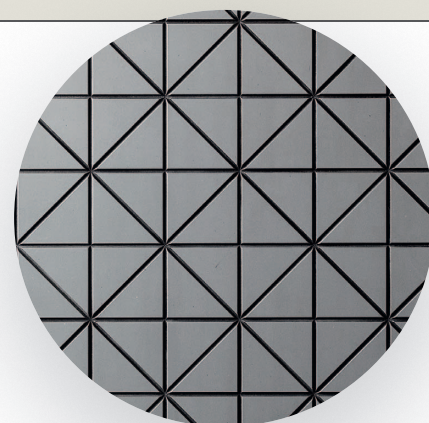
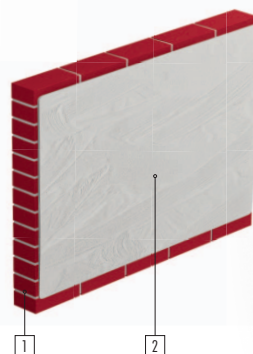
Требования к поверхности

Допускаются:

- Отклонения по вертикали 3 мм на 2 погонных метра
- Видимые выемки, царапины, задиры и отпечатки от инструментов (глубиной до 3 мм)
- Локальные наплывы штукатурного раствора (высотой не более 2 мм)
- Тени от бокового света

Схематичное изображение

1. Основание под штукатурку
2. Штукатурка КНАУФ-Ротбанд* нанесена и подрезана



* Оштукатуривание также может быть выполнено КНАУФ-Гольдбанд, КНАУФ-ХП Старт, КНАУФ-МП 75, КНАУФ-МН Старт.

Q2

Варианты финишных покрытий

- › Структурные обои
- › Стеклообои
- › Жидкие обои
- › Тяжелые виниловые обои
- › Текстурированная/структурная краска
- › Декоративная штукатурка с зерном от 1 мм



Системы на базе листовых материалов

Чем добиться

- Листовые материалы
- Шпаклевки для стыков
- Армирующие ленты для стыков
- Грунтовки

КНАУФ-лист, КНАУФ-суперлист
КНАУФ-Фуген, КНАУФ-Унифлот
специальная лента КНАУФ-Курт, бумажная перфорированная лента
КНАУФ-Тифенгрунд

Как добиться

Конструкции из КНАУФ-листов* должны быть смонтированы с соблюдением всех технологий.

- › Шаг 1: Обрезные кромки КНАУФ-листов* прогрунтовать КНАУФ-Тифенгрунд
- › Шаг 2: Вариант 1: продольные и торцевые стыки КНАУФ-листов* зашпаклевать на ширину двух кромок с помощью КНАУФ-Фуген и армирующей ленты
Вариант 2: для полукруглых утоненных кромок (ПЛУК) КНАУФ-листов возможно применение КНАУФ-Унифлот без армирующей ленты
- › Шаг 3: Выполнить дополнительное широкое шпаклевание стыков с помощью КНАУФ-Фуген (вар. 1) / КНАУФ-Унифлот (вар. 2) шириной ≈ 400 мм

Требования к поверхности

Допускаются

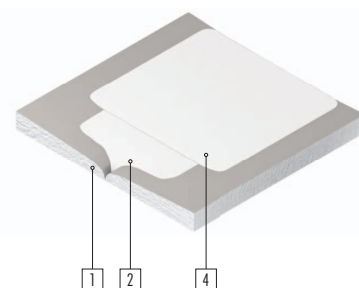
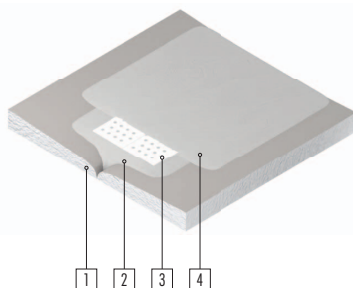
- › Отклонения по вертикали 2 мм на 2 погонных метра
- › Видимые выемки, царапины, задиры и отпечатки от инструментов (глубиной до 1 мм)
- › Локальные наплывы шпаклевочного раствора в стыке (высотой ≤ 1 мм)
- › Зазор в области зашпаклеванных стыков до 1 мм
- › Тени от бокового света

Схематичное изображение

Вариант 1

Вариант 2

1. КНАУФ-лист, кромка ПЛУК
2. Вариант 1: основной слой КНАУФ-Фуген
Вариант 2: основной слой КНАУФ-Унифлот
3. Армирующая лента
4. Вариант 1: накрывочный и выравнивающий слой КНАУФ-Фуген шириной ≈ 400 мм
Вариант 2: выравнивающий слой КНАУФ-Унифлот шириной ≈ 400 мм



* Качества поверхности Q2 можно также добиться с применением конструкций с гипсоволокнистыми КНАУФ-суперлистами при соблюдении технологий их монтажа и заделки стыков.



Системы на базе штукатурок

Чем добиться

- Штукатурки

КНАУФ-Ротбанд, КНАУФ-Гольдбанд, КНАУФ-ХП Старт, КНАУФ-МП 75, КНАУФ-МН Старт

Как добиться

Основание под штукатурку должно быть подготовлено в соответствии с рекомендациями КНАУФ.

- › Шаг 1: КНАУФ-Ротбанд* нанести по установленным маячковым профилям и выровнять
- › Шаг 2: Выполнить подрезку правилом
- › Шаг 3: Выполнить подрезку шпателем
- › Шаг 4: Выполнить заглаживание

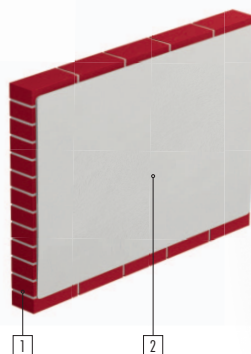
Требования к поверхности

Допускаются

- › Отклонения по вертикали 2 мм на 2 погонных метра
- › Видимые выемки, царапины, задиры и отпечатки от инструментов (глубиной до 1 мм)
- › Локальные наплывы штукатурного раствора (высотой не более 1 мм)
- › Тени от бокового света

Схематичное изображение

1. Основание под штукатурку
2. Штукатурка КНАУФ-Ротбанд* нанесена, подрезана и заглажена



* Оштукатуривание также может быть выполнено КНАУФ-Гольдбанд, КНАУФ-ХП Старт, КНАУФ-МП 75, КНАУФ-МН Старт.

Q3

Варианты финишных покрытий

- › Матовая краска
- › Тонкие обои
- › Декоративная штукатурка с зерном менее 1 мм



Системы на базе листовых материалов

Чем добиться

- Листовые материалы
- Шпаклевки для стыков
- Шпаклевки для сплошного шпаклевания
- Армирующие ленты для стыков
- Грунтовки

КНАУФ-лист, КНАУФ-суперлист
КНАУФ-Фуген, КНАУФ-Унифлот
КНАУФ-Ротбанд Финиш, КНАУФ-Полимер Финиш, КНАУФ-Сатенгипс
специальная лента КНАУФ-Курт, бумажная перфорированная лента
КНАУФ-Тифенгрунд

Как добиться

Конструкции из КНАУФ-листов* должны быть смонтированы с соблюдением всех технологий.

- › Шаг 1: Обрезные кромки КНАУФ-листов* прогрунтовать КНАУФ-Тифенгрунд
- › Шаг 2: Вариант 1: продольные и торцевые стыки КНАУФ-листов* зашпаклевать на ширину двух кромок с помощью КНАУФ-Фуген и армирующей ленты
Вариант 2: для полукруглых утоненных кромок (ПЛУК) КНАУФ-листов возможно применение КНАУФ-Унифлот без армирующей ленты
- › Шаг 3: Выполнить дополнительное широкое шпаклевание стыков с помощью КНАУФ-Фуген (вар. 1) / КНАУФ-Унифлот (вар. 2) шириной ≈ 400 мм
- › Шаг 4: Прогрунтовать всю поверхность КНАУФ-Тифенгрунд
- › Шаг 5: Выполнить сплошное шпаклевание КНАУФ-Ротбанд Финиш** толщиной от 1 мм

Требования к поверхности

Допускаются:

- › Отклонения по вертикали 1 мм на 2 погонных метра
- › Видимые царапины от шлифовочного абразива (глубиной до 0,3 мм)
- › Зазор в области зашпаклеванных стыков до 0,3 мм
- › Тени от бокового света (гораздо меньше, чем при Q2)

Не допускаются:

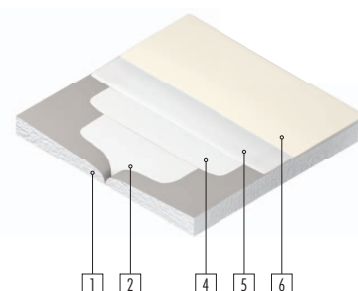
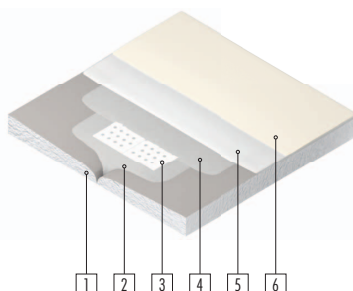
- › Видимые выемки, царапины, задиры и отпечатки от инструментов
- › Локальные наплывы шпаклевочного раствора

Схематичное изображение

Вариант 1

Вариант 2

1. КНАУФ-лист, кромка ПЛУК
2. Вариант 1: основной слой КНАУФ-Фуген
Вариант 2: основной слой КНАУФ-Унифлот
3. Армирующая лента
4. Вариант 1: накрывочный и выравнивающий слой КНАУФ-Фуген шириной ≈ 400 мм
Вариант 2: выравнивающий слой КНАУФ-Унифлот шириной ≈ 400 мм
5. КНАУФ-Тифенгрунд
6. Слой КНАУФ-Ротбанд Финиш** толщиной от 1 мм



* Качества поверхности Q3 можно также добиться с применением конструкций с гипсоволокнистыми КНАУФ-суперлистами при соблюдении технологий их монтажа и заделки стыков.

** Сплошное шпаклевание также может быть выполнено КНАУФ-Полимер Финиш, КНАУФ-Сатенгипс, КНАУФ-Фуген.



Системы на базе штукатурок

Чем добиться

- Штукатурки
- Шпаклевки для сплошного шпаклевания
- Грунтовки

КНАУФ-Ротбанд, КНАУФ-Гольдбанд, КНАУФ-МП 75
 КНАУФ-Ротбанд Финиш, КНАУФ-Полимер Финиш,
 КНАУФ-Сатенгипс, КНАУФ-Фуген
 КНАУФ-Тифенгрунд

Как добиться

Основание под штукатурку должно быть подготовлено в соответствии с рекомендациями КНАУФ.

- Шаг 1: КНАУФ-Ротбанд* нанести по установленным маячковым профилям и выровнять
- Шаг 2: Выполнить подрезку правилом
- Шаг 3: Выполнить подрезку шпателем
- Шаг 4: Выполнить заглаживание
- Шаг 5: Вариант 1: выполнить второе заглаживание
Вариант 2: прогрунтовать всю поверхность КНАУФ-Тифенгрунд.
 После высыхания выполнить сплошное шпаклевание КНАУФ-Ротбанд Финиш** толщиной от 1 мм

Требования к поверхности

Допускаются

- Отклонения по вертикали 1 мм на 2 погонных метра
- Видимые царапины от шлифовочного абразива (глубиной до 0,3 мм)
- Тени от бокового света (гораздо меньше, чем при Q2)

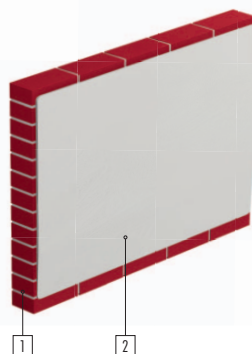
Не допускаются

- Видимые выемки, задиры и отпечатки от инструментов
- Локальные наплывы шпаклевочного раствора

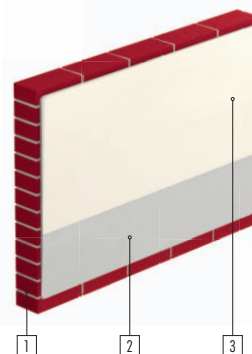
Схематичное изображение

1. Основание под штукатурку
2. Вариант 1: штукатурка КНАУФ-Ротбанд* нанесена, подрезана, заглажена один раз, заглажена второй раз
Вариант 2: штукатурка КНАУФ-Ротбанд* нанесена, подрезана и заглажена
3. Слои КНАУФ-Ротбанд Финиш** толщиной от 1 мм

Вариант 1



Вариант 2



* Оштукатуривание также может быть выполнено КНАУФ-Гольдбанд, КНАУФ-МП 75.

** Сплошное шпаклевание также может быть выполнено КНАУФ-Полимер Финиш, КНАУФ-Сатенгипс, КНАУФ-Фуген.

Q4

Варианты финишных покрытий

- › Металлизированные обои
- › Полуглянцевая краска
- › Венецианская штукатурка
- › Лаковые/перламутровые покрытия



Системы сухого строительства

Чем добиться

- Листовые материалы
- Шпаклевки для стыков
- Шпаклевки для сплошного шпаклевания
- Армирующие ленты для стыков
- Грунтовки

КНАУФ-лист, КНАУФ-суперлист
КНАУФ-Фуген, КНАУФ-Унифлот
КНАУФ-Ротбанд Финиш, КНАУФ-Полимер Финиш, КНАУФ-Ротбанд Паста Профи
специальная лента КНАУФ-Курт, бумажная перфорированная лента
КНАУФ-Тифенгрунд

Как добиться

Конструкции из КНАУФ-листов* должны быть смонтированы с соблюдением всех технологий.

- › Шаг 1: Обрезные кромки КНАУФ-листов* прогрунтовать КНАУФ-Тифенгрунд
- › Шаг 2: Вариант 1: продольные и торцевые стыки КНАУФ-листов* зашпаклевать на ширину двух кромок с помощью КНАУФ-Фуген и армирующей ленты
Вариант 2: для полукруглых утоненных кромок (ПЛУК) КНАУФ-листов возможно применение КНАУФ-Унифлот без армирующей ленты
- › Шаг 3: Выполнить дополнительное широкое шпаклевание стыков с помощью КНАУФ-Фуген (вар. 1) / КНАУФ-Унифлот (вар. 2) шириной ≈ 400 мм
- › Шаг 4: Прогрунтовать всю поверхность КНАУФ-Тифенгрунд
- › Шаг 5: Выполнить сплошное шпаклевание КНАУФ-Ротбанд Финиш** толщиной от 1 мм
- › Шаг 6: Выполнить сплошное тонкослойное шпаклевание КНАУФ-Ротбанд Паста Профи толщиной от 0,5 мм

Требования к поверхности

Допускаются

- › Отклонения по вертикали 0,5 мм на 2 погонных метра

Не допускаются

- › Видимые выемки, царапины, задиры и отпечатки от инструментов
- › Видимые царапины и задиры от шлифовочного абразива
- › Локальные наплывы шпаклевочного раствора
- › Зазор в области зашпаклеванных стыков
- › Тени от бокового света

Схематичное изображение	Вариант 1	Вариант 2
<ol style="list-style-type: none">1. КНАУФ-лист, кромка ПЛУК2. <u>Вариант 1:</u> основной слой КНАУФ-Фуген <u>Вариант 2:</u> основной слой КНАУФ-Унифлот3. Армирующая лента4. <u>Вариант 1:</u> накрывочный и выравнивающий слой КНАУФ-Фуген шириной ≈ 400 мм <u>Вариант 2:</u> выравнивающий слой КНАУФ-Унифлот шириной ≈ 400 мм5. КНАУФ-Тифенгрунд6. КНАУФ-Ротбанд Финиш** толщиной от 1 мм7. Слой КНАУФ-Ротбанд Паста Профи толщиной от 0,5 мм		

* Качества поверхности Q4 можно также добиться с применением конструкций с гипсоволокнистыми КНАУФ-суперлистами при соблюдении технологий их монтажа и заделки стыков.

** Сплошное шпаклевание также может быть выполнено КНАУФ-Полимер Финиш.



Системы на базе штукатурок

Чем добиться

■ Штукатурки	КНАУФ-Ротбанд, КНАУФ-Гольдбанд, КНАУФ-МП 75
■ Шпаклевки для сплошного шпаклевания	КНАУФ-Ротбанд Финиш, КНАУФ-Полимер Финиш, КНАУФ-Ротбанд Паста Профи
■ Грунтовки	КНАУФ-Тифенгрунд

Как добиться

Основание под штукатурку должно быть подготовлено в соответствии с рекомендациями КНАУФ.

- Шаг 1: КНАУФ-Ротбанд* нанести по установленным маячковым профилям и выровнять
- Шаг 2: Выполнить подрезку правилом
- Шаг 3: Выполнить подрезку шпателем
- Шаг 4: Выполнить заглаживание
- Шаг 5: Вариант 1: выполнить второе заглаживание
Вариант 2: прогрунтовать всю поверхность КНАУФ-Тифенгрунд. После высыхания выполнить сплошное шпаклевание КНАУФ-Ротбанд Финиш** толщиной от 1 мм
- Шаг 6: Выполнить сплошное тонкослойное шпаклевание КНАУФ-Ротбанд Паста Профи толщиной от 0,5 мм

Требования к поверхности

Допускаются

- Отклонения по вертикали 0,5 мм на 2 погонных метра

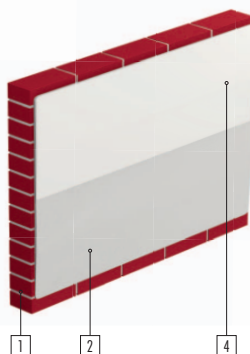
Не допускаются

- Видимые выемки, царапины, задиры и отпечатки от инструментов
- Видимые царапины и задиры от шлифовочного абразива
- Локальные наплывы шпаклевочного раствора
- Тени от бокового света

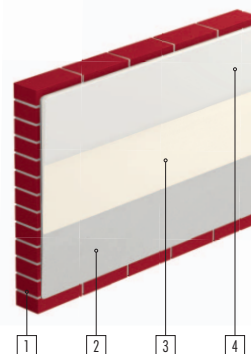
Схематичное изображение

1. Основание под штукатурку
2. Вариант 1: штукатурка КНАУФ-Ротбанд* нанесена, подрезана, заглажена один раз, заглажена второй раз
Вариант 2: штукатурка КНАУФ-Ротбанд* нанесена, подрезана и заглажена
3. Слой КНАУФ-Ротбанд Финиш** толщиной от 1 мм
4. Слой КНАУФ-Ротбанд Паста Профи толщиной от 0,5 мм

Вариант 1



Вариант 2



* Оштукатуривание также может быть выполнено КНАУФ-Гольдбанд, КНАУФ-МП 75.

** Сплошное шпаклевание также может быть выполнено КНАУФ-Полимер Финиш.

КОМПЛЕКТНЫЕ ПРОДУКТЫ*

Изображение	Наименование, описание и область применения
	<p>КНАУФ-лист (ГСП-А, Н2, DF, DFH2, DFH3IR) гипсокартонный</p> <p>Применяется для устройства легких межкомнатных перегородок, подвесных потолков и облицовки стен.</p>
	<p>КНАУФ-суперлист влагостойкий (ГВЛВ) гипсоволокнистый</p> <p>Применяется для устройства межкомнатных перегородок, подвесных потолков, облицовки стен и огнезащиты конструкций. Обладает повышенной ударпрочностью и звукоизоляцией.</p>
	<p>КНАУФ-Ротбанд</p> <p>Штукатурка гипсовая универсальная. Для высококачественного оштукатуривания вручную:</p> <ul style="list-style-type: none"> › Потолков и стен с обычным твердым основанием (бетон, кирпич, цементная штукатурка); › Поверхностей из пенополистирола, пазогребневых плит и ЦСП внутри помещений с нормальной влажностью, включая кухни и ванные комнаты (с покрытием, обеспечивающим защиту от увлажнения). <p>Особенно рекомендуется для гладких бетонных потолочных и стеновых поверхностей. Для внутренних работ.</p>
	<p>КНАУФ-Гольдбанд</p> <p>Штукатурка гипсовая. Для высококачественного оштукатуривания вручную:</p> <ul style="list-style-type: none"> › Стен (кирпичная кладка, цементная штукатурка, плотный и пористый бетон); › Поверхностей из пенополистирола, пазогребневых плит и ЦСП внутри помещений с нормальной влажностью, включая кухни и ванные комнаты (с покрытием, обеспечивающим защиту от увлажнения). <p>Для внутренних работ.</p>
	<p>КНАУФ-ХП Старт</p> <p>Штукатурка гипсовая. Для оштукатуривания вручную:</p> <ul style="list-style-type: none"> › Стен (кирпичная кладка, цементная штукатурка, пористый и плотный бетон, пазогребневые плиты) в один слой толщиной от 10 до 30 мм внутри помещений с нормальной влажностью; › В кухнях и ванных комнатах (с покрытием, обеспечивающим защиту от увлажнения), с последующим финишным шпаклеванием. <p>Для внутренних работ.</p>
	<p>КНАУФ-МП 75</p> <p>Штукатурка гипсовая машинного нанесения. Для высококачественного оштукатуривания:</p> <ul style="list-style-type: none"> › Стен и потолков внутри помещений с нормальной влажностью; › В кухнях и ванных комнатах (с покрытием, защищающим от увлажнения) машинным способом, например штукатурными машинами PFT G4, PFT G5, что обеспечивает значительное превосходство в производительности по сравнению с ручными работами при больших объемах. Наносится на все обычные твердые основания (кирпичная кладка, цементная штукатурка, бетон, пенополистирольные/пазогребневые плиты и т. п.).
	<p>КНАУФ-МН Старт</p> <p>Штукатурка гипсовая машинного нанесения. Для оштукатуривания механизированным способом (например, с помощью штукатурных машин фирмы PFT):</p> <ul style="list-style-type: none"> › Стен внутри помещений с нормальной влажностью, включая кухни и ванные комнаты (с покрытием, обеспечивающим защиту от увлажнения). Наносится на все обычные твердые основания (кирпичная кладка, цементная штукатурка, бетон, пазогребневые плиты и т. п.), а также на поверхности из пенополистирола и ЦСП с последующим финишным шпаклеванием. <p>Для внутренних работ.</p>

* Рекомендации по технологиям и ассортименту продукции могут меняться в зависимости от региона РФ. За подробной информацией обращайтесь в местные сбытовые отделения компании КНАУФ, указанные на последней странице брошюры.

Изображение	Наименование, описание и область применения
	<p>КНАУФ-Фуген Шпаклевка гипсовая универсальная.</p> <ul style="list-style-type: none"> › Для заделки стыков, образуемых КНАУФ-листами, с помощью армирующей ленты; › Для сплошного шпаклевания КНАУФ-листов, гипсовых пазогребневых плит, плоских бетонных и оштукатуренных поверхностей; приклеивания КНАУФ-листов к ровной поверхности стен; › Для заделки неровностей и выбоин сборных железобетонных элементов, склеивания и шпаклевания гипсовых изделий, монтажа ПГП. <p>Для внутренних работ.</p>
	<p>КНАУФ-Унифлот Шпаклевка гипсовая высокопрочная.</p> <ul style="list-style-type: none"> › Для заделки без армирующей ленты стыков КНАУФ-листов (ГКЛ) с полукруглой утоненной кромкой (ПЛУК), стыков КНАУФ-суперпола (элементов пола из ГВЛВ), стыков плит КНАУФ- Акустика с любыми видами кромок. › Для заделки с армирующей лентой стыков, образованных обрезными кромками со снятой фаской, листов ГКЛ с другими видами кромок, стыков КНАУФ-суперлистов (ГВЛВ), стыков негорючих плит КНАУФ-Файерборд. <p>Для внутренних работ.</p>
	<p>КНАУФ-Ротбанд Финиш Шпаклевка гипсовая финишная.</p> <ul style="list-style-type: none"> › Для выравнивания тонким слоем поверхностей гипсовых и цементных штукатурок, гипсокартонных и гипсоволокнистых листов, гипсовых пазогребневых плит и бетонных поверхностей под высококачественную финишную отделку. <p>Для внутренних работ.</p>
	<p>КНАУФ-Полимер Финиш Шпаклевка полимерная финишная.</p> <ul style="list-style-type: none"> › Для выравнивания тонким слоем поверхностей гипсовых и цементных штукатурок, гипсокартонных и гипсоволокнистых листов, гипсовых пазогребневых плит и бетонных поверхностей под высококачественную финишную отделку. <p>Для внутренних работ.</p>
	<p>КНАУФ-Сатенгипс Шпаклевка гипсовая финишная.</p> <ul style="list-style-type: none"> › Для шпаклевания тонким слоем бетонных поверхностей, гипсокартонных и гипсоволокнистых листов, гипсовых и цементных штукатурок и получения поверхности под покраску, обои и другие декоративные покрытия. <p>Для внутренних работ.</p>
	<p>КНАУФ-Ротбанд Паста Профи Шпаклевка готовая финишная.</p> <ul style="list-style-type: none"> › Для финишного шпаклевания поверхностей гипсокартонных и гипсоволокнистых листов, оштукатуренных и бетонных поверхностей, пазогребневых плит, стеклохолста при подготовке под высококачественную окраску, оклейку обоями, перед нанесением венецианской штукатурки и других финишных материалов. <p>Для внутренних работ.</p>
	<p>КНАУФ-Тифенгрунд Грунтовка укрепляющая глубокого проникновения.</p> <ul style="list-style-type: none"> › Для обработки основания в целях укрепления поверхности, снижения его впитываемости и улучшения адгезии к нему финишного покрытия (шпаклевки, краски, обоев, облицовочной плитки и т. п.). <p>Для внутренних и наружных работ.</p>
	<p>Лента армирующая КНАУФ-Курт Изготовлена из белой специальной бумаги с армирующими синтетическими волокнами.</p> <ul style="list-style-type: none"> › Для армирования стыков гипсовых строительных плит и гипсоволокнистых листов разных видов и с любыми типами кромок и предотвращения появления трещин при отделочных работах.
	<p>Лента армирующая бумажная перфорированная</p> <ul style="list-style-type: none"> › Для армирования стыков гипсовых строительных плит и гипсоволокнистых листов разных видов и с любыми типами кромок и предотвращения появления трещин при отделочных работах.

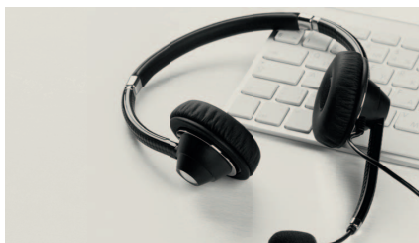
ИНСТРУМЕНТЫ ДЛЯ КОНТРОЛЯ

Проверка выполняется согласно перечню требований к поверхности с помощью правила длиной 2 метра и толщиномера. Производится не менее одного замера на каждые 5–7 м² в вертикальном и горизонтальном положении. Осуществляется сплошной визуальный осмотр.

Изображение	Наименование, описание и область применения
	<p>Набор щупов разной толщины</p> <ul style="list-style-type: none"> › Для проверки величин зазоров между поверхностями.
	<p>Правило алюминиевое</p> <ul style="list-style-type: none"> › Для штукатурных работ. › Длина — не менее 2 метров.
	<p>Фонарь-прожектор (ручной)</p> <ul style="list-style-type: none"> › Для выявления теней от неровностей на поверхности при боковом освещении.
	<p>Щуп-клин</p> <ul style="list-style-type: none"> › Для контроля и определения значений зазоров. › Диапазон измерений — 0,2–9 мм. › Цена деления шкалы — 0,1 мм.



ИСПОЛЬЗУЙТЕ ПОЛЕЗНЫЕ СЕРВИСЫ КНАУФ



CALL-ЦЕНТР

- › Коммуникация с необходимым подразделением/сотрудником компании
- › Консультационная поддержка по технологиям применения продукции
- › Информация о наличии/выпуске продукции

- › **8 800 770 76 67**
- › **Пн–Пт 8:00 – 19:00 (МСК)**

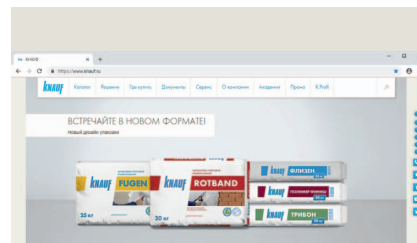


АКАДЕМИЯ КНАУФ

КНАУФ АКАДЕМИЯ

- › Современные методы обучения
- › Постоянно обновляющиеся площадки и программы курсов
- › Услуги профессиональных тренеров и экспертов в области строительных и отделочных материалов
- › Мобильные и оперативные консультации по запросу потребителей

- › **academy@knauf.ru**



КНАУФ САЙТ

- › Каталог продуктов и систем КНАУФ
- › Готовые решения
- › Где купить
- › Техническая документация
- › Калькулятор
- и многое другое

- › **www.knauf.ru**

КНАУФ оставляет за собой право вносить изменения, не затрагивающие основные характеристики материалов и конструкций. Все технические характеристики обеспечиваются при использовании рекомендуемых фирмой КНАУФ материалов. Все указания по применению материалов являются расчетными и в случаях, отличающихся от приведенных в брошюре, должны уточняться. За дополнительной консультацией следует обращаться в технические службы КНАУФ.

Центральное управление
Группы КНАУФ Восточная
Европа и СНГ
143400, МО, г. Красногорск,
ул. Центральная, 139

Российская Федерация ООО «КНАУФ ГИПС»
Московская сбытовая дирекция
(г. Красногорск)
+7 (495) 937-95-95
info-msk@knauf.ru

Северо-Западная сбытовая дирекция
(г. Санкт-Петербург)
+7 (812) 718-81-94
info-spb@knauf.ru

Юго-Западная сбытовая дирекция
(г. Новосибирск)
+7 (48762) 29-291
info-nm@knauf.ru

Южная сбытовая дирекция
(г. Краснодар)
+7 (861) 267-80-30
info-krd@knauf.ru

Казанское отделение Южной СД
(г. Казань)
+7 (843) 526-03-12
info-kazan@knauf.ru

Уральская сбытовая дирекция
(г. Челябинск)
+7 (351) 771-02-09
info-ural@knauf.ru

Пермское отделение Уральской СД
(г. Пермь)
+7 (342) 220-65-39
info-perm@knauf.ru

Восточная сбытовая дирекция
(г. Иркутск)
+7 (3952) 290-032
info-irk@knauf.ru

Новосибирское отделение Восточной
СД (г. Новосибирск)
+7 (383) 355-44-36
info-novosib@knauf.ru

Хабаровское отделение Восточной СД
(г. Хабаровск)
+7 (4212) 914-419
info-khab@knauf.ru

Азербайджан
ООО «КНАУФ МАРКЕТИНГ БАКУ»
(г. Баку)
+994 (12) 497-79-08
info@knauf.az

Армения
ООО «КНАУФ АРМЕНИЯ»
(г. Ереван)
+374 (10) 501-420
info@knauf.am

Беларусь
ИООО «КНАУФ МАРКЕТИНГ»
(г. Минск)
+37 (517) 200-58-34
info@knauf.by

Грузия
ООО «КНАУФ ГИПС ТБИЛИСИ»
(г. Тбилиси)
+995 (32) 242-502
info@knauf.ge

Казахстан
ТОО «КНАУФ ГИПС КАПЧАГАЙ»
Предприятие с участием ДЭГ
(г. Капчагай)
+7 (727) 227-10-77
info@knauf.kz

Кыргызстан
ОсОО «КИРГИЗСКИЙ КНАУФ
МАРКЕТИНГ»
(г. Бишкек)
+996 (312) 902-263
kkm@knauf.kg

Монголия
ООО «КНАУФГИПС»
(г. Улан-Батор)
+976 (7011) 7008
info@knauf.mn

Таджикистан
ООО «КНАУФ МАРКЕТИНГ ДУ-
ШАНБЕ»
(г. Душанбе)
+992 (44) 640-42-00
info@knauf.tj

Туркменистан
ТОО «КНАУФ ГИПС КАПЧАГАЙ»
Предприятие с участием ДЭГ
(г. Ашхабад)
+99 (312) 45-25-11
knaufm@gmail.com

Узбекистан
ИП ООО «КНАУФ ГИПС БУХАРА»
(ф-л в г. Ташкент)
+99 (871) 150-11-59
info@knauf.uz

Украина
ООО «КНАУФ ГИПС КИЕВ»
(г. Киев)
+38 (044) 277-99-00
info@knauf.ua